

## Panier Porc

Saucisses, côte, rôti, jambette, pâté à la bière, jambon, chair...

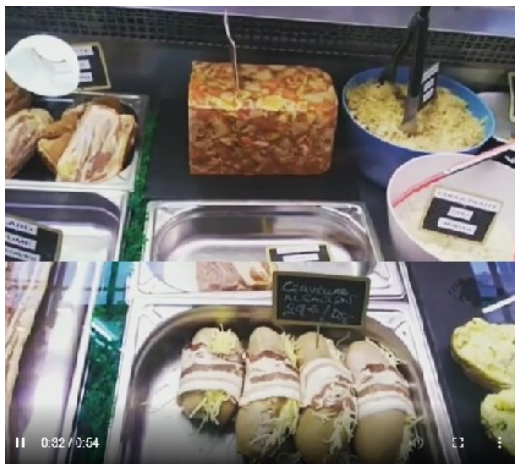
## Panier Bœuf

Carbonnade, Steak, merguez, faux filet...

## Panier Mouton

Gigots, côtes collier, épaule

Des nouveautés au rayon : cervelas, tripe mode de Caen, mortadelle...



## Top chef

La prochaine saison démarre mercredi prochain sur M6 ! On suivra avec joie notre chef Mickaël Braure (le BG à droite de la photo) qui est client fan de cochon, soutien de la ferme et copain depuis de nombreuses années. Je pense que l'on va bien rigoler ! Je suis allé livrer une commande de viande lorsque les journalistes tournaient son portrait, je peux vous assurer qu'il y avait de l'ambiance ! J'espère qu'il suivra le même parcours que notre copain Florent Ladeyn...



# Nouvelles de la ferme Février 2022



## Agroforesterie

Je continue de suivre les formations, c'est très intéressant et crucial pour pouvoir continuer à nourrir les animaux et les gens malgré les changements climatiques à venir. Je vais essayer de vous expliquer simplement au fil des nouvelles.

### Episode 1 : un projet global sur toute la ferme

L'idée est d'associer :

#### - **Le pâturage tournant**

On découpe (avec des clôtures et des haies...) les prairies en petites parcelles correspondantes à une journée de pâturage. Les vaches broutent ainsi à pleine bouchée une herbe appétente et bien développée sans jamais descendre trop bas, pour permettre à la plante de bien redémarrer. On évite ainsi la surexploitation et le piétinement inutile de l'herbe qui fait beaucoup de dégâts. On assure aussi une répartition homogène des bouses qui nourriront le sol. En déplaçant les animaux chaque jour, on renforce le lien avec le troupeau. Une contrainte est qu'il faut un point d'abreuvement dans chaque parcelle. C'est peut-être l'occasion de recréer des mares avec des pompes à museau et une clôture pour pas que les animaux polluent l'eau.

#### - **La haie fourragère**

On en reparle depuis peu, pourtant c'est une technique ancestrale. En période de sécheresse, on nourrit les animaux avec des feuilles d'arbres !

L'institut de la recherche agricole (INRAE) a établi les valeurs alimentaires des différentes espèces et il y a plein de bonnes surprises, des richesses équivalentes à une bonne luzerne, pour le murier blanc, l'aulne, le sureau, les vignes et houblons sauvage et bien d'autres. La haie est conduite pour former une table fourragère. En année de sécheresse, à partir du mois d'août, dans le cadre du pâturage tournant, on rapproche la clôture pour que les vaches puissent accéder aux feuilles des arbres sans les abimer

#### - **L'agroforesterie**

Ou comment faire rentrer l'arbre et sa bienveillance comme un élément majeur de production agricole.



Protéger les animaux (une vache gaspille 8 % de son énergie à lutter contre le chaud ou le froid) mais aussi l'herbe contre le vent, le soleil brûlant.  
Renforcer le champ mycorhizien (les champignons base de la vie du sol).  
Préserver l'eau, adoucir les inondations et les sécheresses (un arbre crée 80 litres d'eau par jour).  
Produire de la feuille pour les animaux, du bois pour le paillage ou l'énergie, des fruits et du miel pour les gens.  
Héberger et favoriser la biodiversité.  
Stocker du carbone et par la verticalité faire circuler les éléments...

### **Pour la cause !**

Vous le savez, il n'y a que des gens très bien qui lisent ces modestes nouvelles de la ferme ! Parmi ceux-ci, il y a aussi un sénateur qui maîtrise bien le sujet de l'alimentation durable. On s'est rencontré à la ferme et pour donner suite, il m'a proposé une entrevue avec le ministre de l'Agriculture. Ce mercredi je me suis donc rendu à Paris. Pour une discussion sérieuse mais bien conviviale !  
Pour l'abattage, une solution mobile peut être soutenue, il faut monter un bon dossier ! Pour cela, il y a les forces vives sur le territoire, notamment le parc naturel et les services de l'Etat.  
Pour l'agroforesterie, Mr Denormandie est chaud aussi ! Surtout que c'est en plein dans la thématique implication de l'agriculture pour le carbone actuellement en discussion au niveau Européen. Je lui ai expliqué que je suis prêt à y aller à fond et planter 10 000 arbres et arbustes dès cet automne. Il m'a indiqué que des aides sont dispo dans le cadre du plan de relance à hauteur de 80 % et que les démarches pour les crédits carbone se mettent en place. C'est très bien, il me reste à trouver la solution pour avancer les fonds avant de toucher la subvention quelques mois plus tard et pour financer les 20 % restants... Plus globalement, pour sécuriser l'avenir et m'adapter aux changements, j'ai expliqué que je souhaitai développer l'autonomie de la ferme, contribuer au stockage carbone et à la limitation des gaz à effet de serre.



### **Les vaches**

A l'abri sous les hangars, on les nourrit et les paille tous les jours. Quand tout va bien c'est 8 heures de travail quotidien juste pour ça. C'est quand même plus simple quand les vaches sont au pré, mais l'hiver, l'herbe ne pousse pas ! Cette semaine pour reprendre des forces après ce long hiver, c'est cure d'huile de foie de Morue pour tous les veaux et les vaches à vêler. Cette huile, riche en vitamines, est autorisée en bio. On l'achète en bidon de 20 litres. Pour la distribuer, on la mélange avec des granulés de luzerne et ça passe tout seul. S'il reste un fond de bidon, je devrais peut-être en prendre un peu mais il paraît que le goût est particulier.  
Nous avons également installé les blocs de sel. L'été les bovins trouvent tous les minéraux nécessaires dans l'herbe fraîche. L'hiver, avec le foin, ils peuvent être carencés. Du coup, on leur met à lécher des gros blocs de sel. En bio, c'est du sel brut de mer non raffiné.  
Les veaux se socialisent bien, ils sont dans le hangar tout proche de la maison. Célestin s'en occupe le mercredi, avec un du bon foin et un peu de luzerne comme friandise il a la côte !



### **Les cochons**

Les dernières mises bas se sont bien passées, bien au chaud dans leur cabanes, les porcelets vont se réfugier dans leur nid sous la lampe chauffante. Je dois parfois leur montrer le chemin la première fois mais après ils comprennent vite.  
Pour les plus grands à l'abri dans leurs cabanes, les siestes sont plus longues l'hiver, une petite sortie pour aller manger de temps en temps, un peu de foussement et retour à la sieste ! La litière faite de paille et de lin donne de bons résultats !

### **Nouvelle recrue**

Nous accueillons un nouvel apprenti à la ferme ! Shawn est âgé de 16 ans, il fait sa formation cap métier de l'Agriculture au Quesnoy ! Tout un programme !